



PRESTASHOP - Module TNT Express France

DOCUMENTATION MODULE TNT V1

Table des matières

1	PRESENTATION GENERALE	3
2	COMPATIBILITÉ ET PRÉ-REQUIS	4
2.1	Compatibilité.....	4
2.2	Compte TNT Express OBLIGATOIRE.....	4
2.3	Configuration du Back Office	4
3	INSTALLATION DU MODULE	5
4	PARAMETRAGE DU MODULE	6

1 PRESENTATION GENERALE

Le présent document a pour objectif de vous aider à installer et à paramétrer le module d'expédition TNT Express dans Prestashop. Grâce à lui, vous pourrez proposer une livraison de vos produits en express à tous vos clients.

2 COMPATIBILITÉ ET PRÉ-REQUIS

2.1 Compatibilité

Le module a été testé et validé sur la version 1.4 de PrestaShop.

2.2 Compte TNT Express OBLIGATOIRE

Ce module nécessite au préalable une souscription à un contrat TNT Express.

Pour ouvrir un compte TNT Express, c'est très simple :

a. Rendez-vous directement à l'adresse suivante :

<http://www.tnt.fr/public/contact/accueilContact.do>

b. Dans le formulaire de contact, choisissez comme objet : «contact commercial»

Et spécifiez comme message «Demande d'Ouverture de compte »

2.3 Configuration du Back Office

Si vous êtes déjà client TNT :

Pour démarrer et utiliser les modules TNT, vous avez besoin :

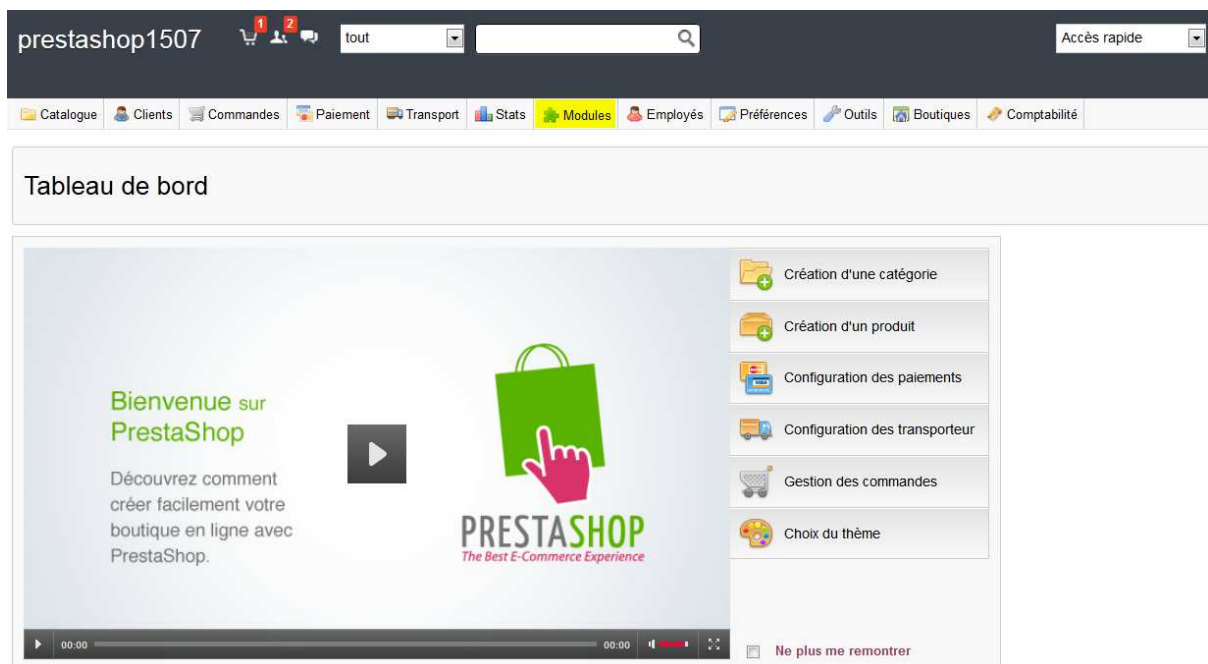
1. De votre n° de compte TNT
2. De l'accès à MyTNT avec vos d'accès (login/mot de passe), (si nous ne l'avez pas déjà, le demander via le formulaire en ligne :
<https://www.tnt.fr/public/utilisateurs/adminExt/new.do>)
3. d'une inscription aux liens de connexion aux webservices
Pour fonctionner le module e-commerce TNT a besoin de liens de connexion aux web services nécessaires à son paramétrage. **C'est à vous client/développeur de faire directement la demande via l'adresse mail : inscription.webservices@tnt.fr** en prenant bien soin de transmettre dans le mail toutes les informations demandées à savoir :
 - o Préciser le motif suivant en objet du mail : Inscription Code Site
 - o La Raison Sociale, (TNT Express france)
 - o Le numéro de compte TNT, (01234567)
 - o L'adresse du site marchand (www.monsite.fr)

- o L'adresse mail du contact (prenom.nom@tnt.fr)
- o La solution e-commerce choisie (Prestashop, Magento, osCommerce, ...)

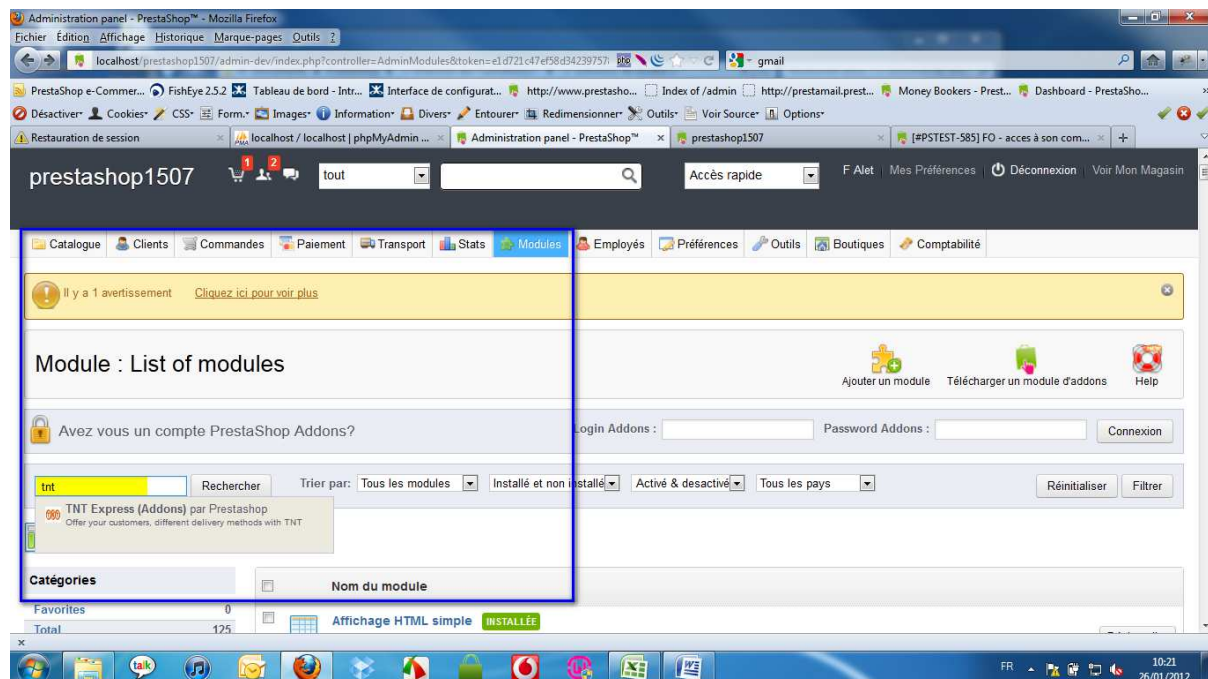
Un agent automatique confirmera la prise en compte de la demande et transmettra les liens de connexion aux webservices sous 48 heures maximum et votre compte TNT devrait être paramétré pour pouvoir utiliser le module TNT. Une fois que vous possédez ces 3 éléments et les paramétrages effectués le module fonctionnera.

3 INSTALLATION DU MODULE

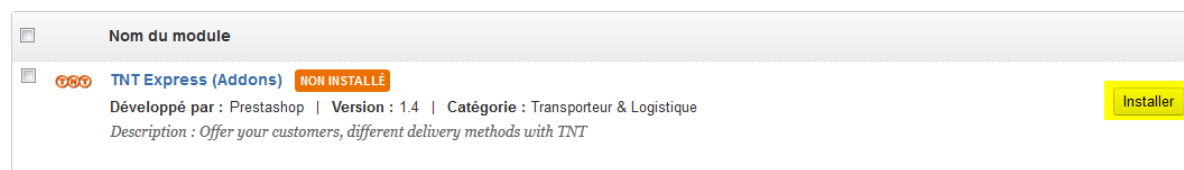
- 1- Se rendre dans le back office PrestaShop.
- 2- Cliquer sur l'onglet module :



- 3- Rechercher le module TNT :

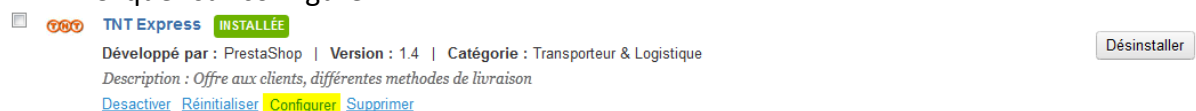


4- Cliquer sur le bouton installer



4 PARAMETRAGE DU MODULE

1- Cliquer sur configurer



2- Onglet « Paramètres du compte »



Etat du module transporteur TNT

✓ Les paramètres suivants sont correctement configurés et activés sur votre boutique :

- Compte TNT. (Onglet Paramètres de compte)
- Adresse d'expédition. (Onglet adresse d'expédition)
- Choix du mode de livraison spécifique TNT que vous voulez offrir à vos clients. (Onglet Mode de livraison)
- Soap est activé

Paramètres du compte

Adresse d'expédition

Mode de livraison

Les paramètres suivants vous ont été fournis par TNT. Si vous n'êtes pas encore inscrit, cliquez [ici](#)

Compte TNT :

Identifiant :

Mot de passe :

Numéro de compte :

[Enregistrer](#)

Identifiant : Saisir votre Identifiant MyTNT national

Mot de passe : Saisir votre Mot de passe MyTNT national

Numéro de compte : Saisir votre numéro de compte TNT Express à 8 chiffres

N'oubliez pas de sauvegarder les données en cliquant sur le bouton « Enregistrer » !

3- Onglet « Adresse d'expédition »

Paramètres du compte	Adresse d'expédition	Mode de livraison
Expédition :		
Nom de l'entreprise : <input type="text"/> *		
Adresse ligne 1 : <input type="text"/> *		
Adresse ligne 2 : <input type="text"/>		
Code postal : <input type="text"/> *		
Ville : <input type="text"/> ▼ *		
Heure de fermeture : <input type="text"/> (HH:MM) *		
Nom du contact : <input type="text"/> *		
Prénom du contact : <input type="text"/> *		
Adresse Email du contact : <input type="text"/> *		
Numéro de téléphone du contact : <input type="text"/> *		
Format de l'étiquette pour l'impression (Cette étiquette doit être collée sur l'emballage) :		
<input type="text" value="THERMAL"/> ▼		
<input type="button" value="Enregistrer"/>		

* : Champs obligatoire

Saisissez les informations propres à votre société et vos contacts personnels. La encore, n'oubliez pas de sauvegarder !

Ces informations sont utilisées uniquement pour l'impression des étiquettes TNT Express. Vous devez remplir les champs pour identifier l'expéditeur des colis TNT Express, c'est-à-dire, soit à l'e-commerçant soit un prestataire logistique.

Format d'étiquette pour l'impression :

Si vous imprimez vos étiquettes sur une imprimante laser, choisissez «**Impression A4**».

Si vous imprimez vos étiquettes sur votre imprimante thermique, choisissez «**THERMAL**».

Si vous imprimez vos étiquettes sur une imprimante thermique TNT, choisissez «THERMAL sans imprimer le logo TNT»

4- Onglet « Modes de livraison »

Cet onglet vous permet de visualiser et d'administrer les services de livraison TNT que vous souhaitez proposer à vos clients.

a. Services de livraison TNT installés par défaut :

Paramètres du compte
Adresse d'expédition
Mode de livraison

Vous pouvez facturer vos clients des frais supplémentaires par rapport au coût facturé par TNT, selon le type de service, la région de France (ex: Corse) ou le poids de l'emballage.

➕ Ajouter un service TNT via son code spécifique (Cf. guide de configuration ci-joint)

Nom	Description	Frais Supplémentaires (€)	Actif
TNT Express au bureau	TNT 24h / Livraison 24h le lendemain avant 13h sur toute la France	0	
TNT Express à domicile	TNT 24h Chez Moi	0	
TNT Express Relais Colis®	TNT 24h Relais Colis®	0	
TNT Express au bureau le samedi	TNT 24h / Livraison 24h samedi avant 13h sur toute la France	0	

Lieu
Frais additionnels (€)

Corse
0

➕ Ajouter des frais supplémentaires en fonction du poids du colis

Poids Min (Kg)
Poids Max (Kg)
Frais additionnels (€)

Les services installés par défaut sont :

TNT Express au bureau	Livraison 24h le lendemain avant 13h sur toute la France
TNT Express à domicile	Livraison 24h le lendemain Chez Moi
TNT Express Relais Colis®	Livraison 24h en Relais Colis®
TNT Express au bureau le samedi	Livraison 24h samedi avant 13h sur toute la France

Par défaut chaque type de livraison est indiqué avec un prix à 0€, vous devez donc paramétrer ces 4 services soit en indiquant un prix, soit en désactivant ce service. Ainsi, pour chacun, vous devez cliquer sur l'icône « Editer », et indiquer votre choix, par exemple :

Nom	Description	Code	Frais Supplémentaires	Actif
TNT Express à domicile	TNT 24h Chez Moi	JZ	9.90	

Enregistrer

Ajout de services de livraison :

Les services que vous allez créer via cette interface sont les services qui seront proposé aux clients lorsqu'ils passeront une commande. Il est possible de rajouter des services à la liste de services existants. Par exemple, si vous souhaitez proposer la livraison en express avant 9h00, ajoutez le service en cliquant sur : « Ajouter un service TNT »


Une fois que vous avez cliqué sur le bouton, le bloc ci-dessous apparaît.

Nom	Description	Code	Frais Supplémentaires	Actif
<input type="text"/>	<input type="text"/>	<input type="text"/>	<input type="text"/>	<input type="radio"/>  <input type="radio"/> 

Les champs « **Nom** », « **Description** » et « **Code** » doivent être renseignés comme indiqué dans le tableau ci-dessous :

Nom	Description	Code
9:00 Express à Domicile	TNT 24h : Le lendemain avant 9h	AZ
10:00 Express à Domicile	TNT 24h : Le lendemain avant 10h	TZ

b. Paramétrer les couts de livraison pour la Corse


Lieu	Frais additionnels (€)
Corse	19 

Il vous suffit pour cela d'éditer et de saisir un montant dans la boxe apparente.

c. Ajouter des frais en fonction du poids

Il est possible grâce au module TNT de paramétrer des frais de transport en fonction du poids.

Il vous suffit pour cela de cliquer sur le petit plus vert

 Ajouter des frais supplémentaires en fonction du poids du colis

afin d'obtenir l'écran de saisie suivant :

Poids min	Poids max (peut être vide)	Frais additionnels
<input type="text"/>	<input type="text"/>	<input type="text"/>

Si vous souhaitez proposer un prix différent selon le poids avec par exemple des frais supplémentaires de 2 € à partir de 10Kg, il vous suffit de saisir ces valeurs et d'enregistrer.

Vous avez fini de paramétrer votre module !.